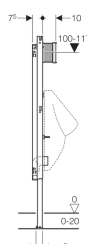
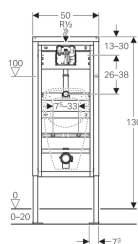


## Geberit DuofixBasic Element für Urinal, 130 cm, universell, für Urinalsteuerung Basic



### Verwendungszwecke

- Für Trockenbau
- Zum Einbau in teil- oder raumhohe Vorwandinstallationen
- Zum Einbau in raumhohe Installationswände
- Zur Montage von Urinalen
- Zum Einbau von Geberit Urinalsteuerungen Basic (ab Baujahr 2013)
- Für Fußbodenaufbauten 0–20 cm
- Nicht geeignet für Urinale mit Sprühkopf

### Eigenschaften

- Selbsttragender Rahmen pulverbeschichtet
- Rahmen oben offen
- Rahmen mit Bohrlöchern  $\varnothing$  9 mm für Befestigung im Holzständerbau
- Rahmen mit Aufnahmelöchern für Geberit Duofix Wandanker für Elemente mit Rahmen oben offen
- Fußstützen verzinkt
- Fußstützen verstellbar 0–20 cm
- Fußplatten aus Kunststoff
- Fußplattentiefe passend zum Einbau in U-Profile UW 50
- Universelles UP-Gehäuse für Geberit Urinalsteuerungen
- Anschlussklemme für Elektroanschluss im UP-Gehäuse
- Wasseranschluss oben am UP-Gehäuse
- Wasseranschluss MasterFix- und MeplaFix-fähig
- Anschlusswinkel werkzeuglos montierbar
- Absperrventil mit Drossel, vormontiert
- Mit eingebautem Leerrohr zum Spülen der Leitung
- Bauschutz für Serviceöffnung 13,5 x 13,5 cm werkzeuglos ablängbar
- Befestigung für Zulauf  $\varnothing$  32 mm höhenverstellbar

- Befestigung für Anschlussbogen höhenverstellbar und schalldämmt
- Urinalbefestigungen M8, breiten- und höhenverstellbar
- Zusätzliche Befestigung für Urinal mit Zubehör möglich

### Technische Daten

Fließdruck	100-800 kPa
Maximaler Prüfdruck Wasser	1600 kPa
Maximaler Prüfdruck Luft / Inertgas	300 kPa
Maximale Wassertemperatur	30 °C
Durchfluss bei 100 kPa ohne Durchflussbegrenzer	0.3 l/s
Durchfluss bei 100 kPa mit Durchflussbegrenzer	0.24 l/s

### Lieferumfang

- Wasseranschluss R 1/2"
- Bauschutz
- 2 Wandanker
- Verbindungsrohr zwischen Zulauf  $\varnothing$  32 mm und Urinal, mit Dichtung auf Urinal
- Schutzstopfen
- Anschlussbogen aus PE-HD,  $\varnothing$  63 / 50 mm
- Schutzkappe
- Dichtung  $\varnothing$  57 / 50 mm
- Urinalgeruchsverschluss  $\varnothing$  50 mm, mit Dichtung auf Urinal
- Traverse für Beplankungsauflage
- 2 Gewindestangen M8
- Befestigungsmaterial

Art.-Nr.	VE1	VE2
458.603.00.5	1 St.	14 St.

### Zubehör

- Geberit Urinalsteuerung mit elektronischer Spülauslösung, Netzbetrieb, Abdeckplatte Kunststoff, Basic
- Geberit Urinalsteuerung mit pneumatischer Spülauslösung, Betätigungsplatte aus Kunststoff, Basic



- Beim Einsatz der Urinalkeramik Omnia Pro 7503 von Villeroy & Boch ist zusätzlich der Geberit Anschlussstutzen mit Manschette und Deckklappen (Art.-Nr. 152.608.46.1) erforderlich